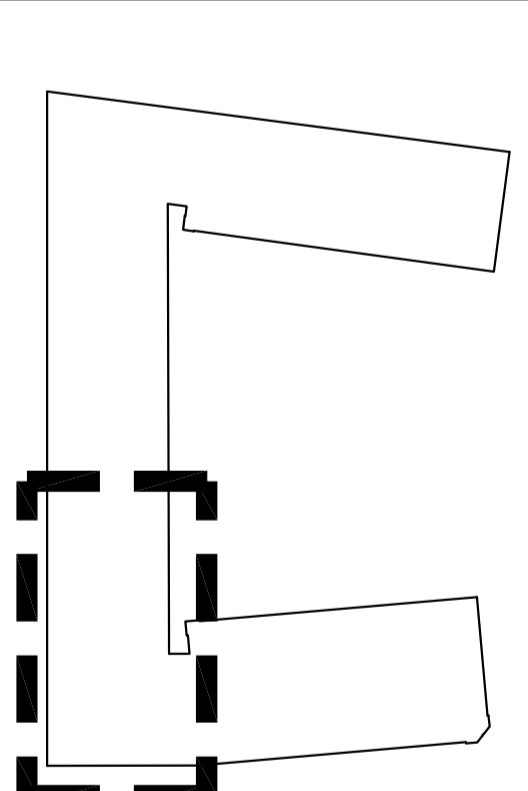


±0,00=36,17m n.p.w.



UWAGI

1. Rysunek realizujący koncepcję z projektu architektonicznym.
2. Przed przedaniem do produkcji konstrukcyjnej należy zapoznać się z projektem konstrukcyjnym.
3. Brama korbowa: 830.
4. Ściany zewnętrzne K-II N (BS1300), A-0 (stosownie).
5. Ściany zewnętrzne grupy S13.
6. Ściany wewnętrzne S18.
7. Rozwiązanie podłogi wg projektu architektonicznego.
8. Warianty części niedokończonych oznaczone są symbolem technicznym.

LEGENDA

ZAKRES OPRACOWANIA

WYBIEŻENIA

Nazwisko	Data	Podpis
ARCHITEKTURA inż. J. GORCZULSKI		
KONSTRUKCJE inż. M. A. KOZIĘŁ		
ELEKTRYCZNOŚĆ inż. M. J. LUCZAK		
INSTALACJE inż. M. J. JANIŃCZAK		

INWESTOR:
PAŃSTWOWE MUZEUM ETNOGRAFICZNE
 ul. Krakowska 1
 00-956 WARSZAWA

PROJEKT WYKAZ Z PROJEKTEM ANTESEULI W SALI MUZEUM ETNOGRAFICZNEGO
 W WARSZAWIE PRZY UL. KRAKOWSKIEJ 1
 W WARSZAWIE DZIELNICA ŚRÓDMIEŚCIE

PROJEKTANT:
PROBUD
 05-099 Raszyn, ul. Wysokiego 6
 05-146 22 71 65 81
 05-146 22 71 65 81
 e-mail: kontakt@probud.com

PROJEKT WYKAZ Z PROJEKTEM ANTESEULI W SALI MUZEUM ETNOGRAFICZNEGO
 W WARSZAWIE PRZY UL. KRAKOWSKIEJ 1
 W WARSZAWIE DZIELNICA ŚRÓDMIEŚCIE

PROJEKTANT	DATA	SKALA	TYTUŁ	RYSUJEK
PROBUD	07/2017	1:50	PB	KB3

PROJEKT OPRACOWANY JEST WEDŁUG
 INDYWIDUALNEGO ROZWIĄZANIA TWÓRCZEGO
 PRAWO DO OCHRONY AUTORSKICH DOKŁADŃ