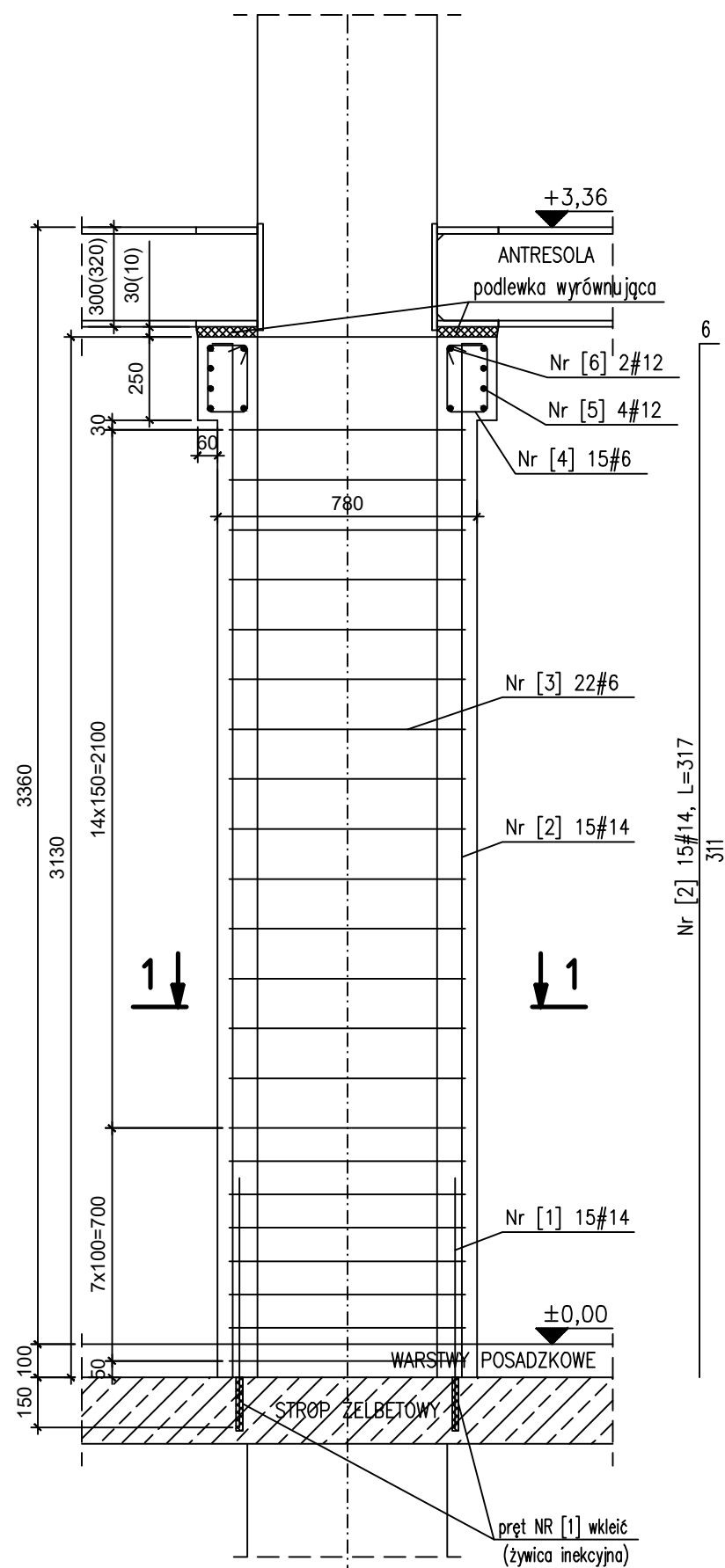
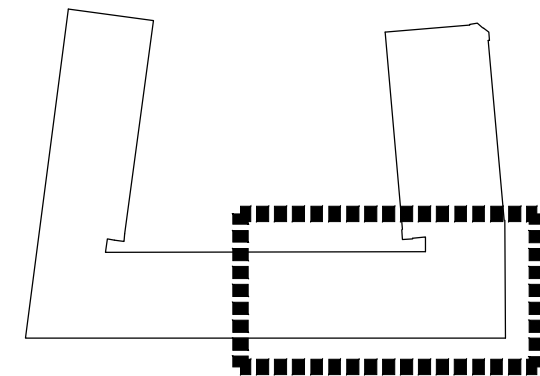
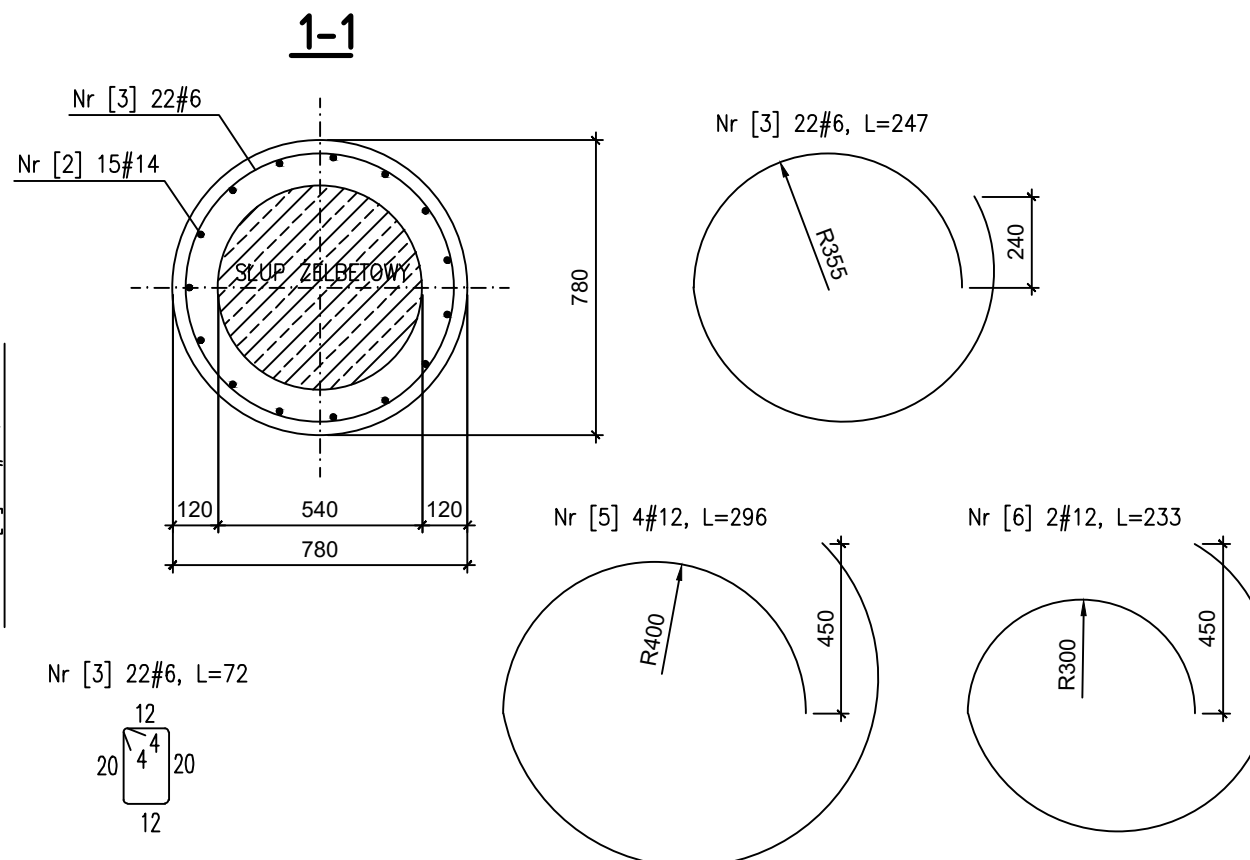


WZ-2 (3 kpl.)



WYKAZ STALI ZBROJENIOWEJ											
Nr pręta	Kształt pręta	Średnica (mm)	Długość (mm)	Liczba ogólna (szt.)	Długość ogólna [m]					Uwagi	
					RB400W	ø6	ø8	ø10	ø12		ø14
Element: wzmocnienie słupa 3 kpl.											
1	750	#14	750	15					11,3		
2	wg rysunku	#14	3170	15					47,6		
3	wg rysunku	#6	2470	22	54,3						
4	wg rysunku	#6	720	15	10,8						
5	wg rysunku	#12	2960	4				11,8			
6	wg rysunku	#12	2330	2				4,7			
Długość ogólna wg średnic					[m]	65,1	-	-	16,5	58,9	
Masa jednostkowa					[kg/m]	0,222	0,395	0,617	0,888	1,21	
Masa prętów wg średnic					[kg]	14,5	-	-	14,7	71,3	
Masa prętów wg gatunku stali					[kg]	14,5			86,0		
Masa całkowita					[kg]				100,5		
Masa rysunku					[kg]				301,5		



UWAGI

1. Lokalizacja konstrukcji wg rys. KS2
2. Rysunek rozpatrywać razem z projektami architektonicznym i branżowymi
3. Integralną częścią niniejszego opracowania jest opis techniczny
4. Beton konstrukcyjny klasy B25
5. Stal zbrojeniowa A-III N
6. PRZED PRZYSTĄPIENIEM DO MONTAŻU KONSTRUKCJI WSZYSTKIE WYMIARY NALEŻY SPRAWDZIĆ W NATURZE

±0,00=36,17m n.p.W.

PRZEDSIĘBIORSTWO PROJEKTOWANIA I REALIZACJI INWESTYCJI BUDOWLANYCH



05-090 Raszyn ul. Wybickiego 6
tel. +48 22 716 24 91
fax +48 22 716 24 92
e-mail: konstruktorzy@koldej.com

INWESTOR:

PAŃSTWOWE MUZEUM ETNOGRAFICZNE
W WARSZAWIE
UL. KREDYTOWA 1
00-056 WARSZAWA

TEMAT:

PROJEKT WYKONAWCZY PRZEBUDOWY CZĘŚCI POMIESZCZEŃ PARTERU WRAZ Z PROJEKTEM ANTRESOLI W SALI WYSTAWOWEJ W CENTRALNYM SKRZYDLE PAŃSTWOWEGO MUZEUM ETNOGRAFICZNEGO W WARSZAWIE PRZY UL. KREDYTOWEJ 1 DZIAŁKA NR EWIDENCYJNY 39 Z OBRĘBU 5-03-07 W WARSZAWIE, DZIELNICA ŚRÓDMIEŚCIE

TREŚĆ RYSUNKU:

WZMOCNIENIE SŁUPA ŻELBETOWEGO

PROJEKTANT:

mgr inż. A. KOŁDEJ upr. St-550/81
- specjalność: konstrukcyjna bez ograniczeń

inż. B. GADOMSKI
- specjalność: konstrukcyjna

SPRAWDZAJĄCY:

mgr inż. A. CZOKAJŁO upr. MAZ/0324/PWOK/08
- specjalność: konstrukcyjna bez ograniczeń

UMOWA NR	DATA	SKALA	FAZA	RYSUNEK
	02/2018	1:20	PW	KS12

PROJEKT OPRACOWANY JEST WEDŁUG INDYWIDUALNEGO ROZWIĄZANIA I TWÓRCA ZACHOWUJE PRAWO DO OCHRONY AUTORSKICH DÓBR OSOBISTYCH