

NR [1] 75#10, L=12000

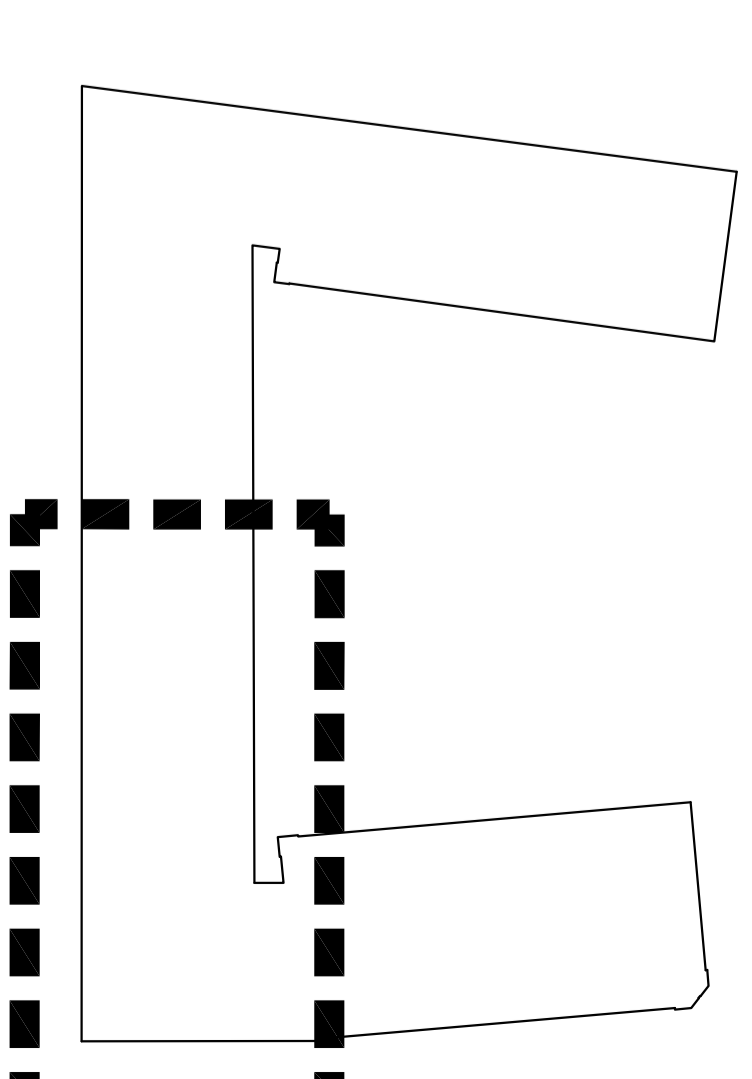
długość pręta dopasować na montażu
pręty łączyc na zakład długości min. 40d

NR [2] 180#8, L=12000

długość pręta dopasować na montażu
pręty łączyc na zakład długości min. 40d

WYKAZ STALI ZBROJENIOWEJ

Nr pręta	Kształt pręta	Srednica (mm)	Długość (mm)	Liczba ogólna (szt.)	RB-400W	RB-500W	Uwagi
Element: antresola, zbrojenie							
1	12000	#10	12000	75		900,0	
2	12000	#8	12000	180	2160,0		
Długość ogólna wg średnic		[m]			2160,0	900,0	
Masa jednostkowa		[kg/m]			0,222	0,617	0,888
Masa prętów wg średnic		[kg]			853,2	555,3	1,58
Masa prętów wg gatunku stali		[kg]				1408,5	
Masa całkowita		[kg]				1409	



UWAGI

- Rzut stropu wg rys. KS2
- Rysunek rozpatrywać razem z projektami architektonicznym i branżowymi
- Integrację częścią niniejszego opracowania jest opis techniczny
- Beton konstrukcyjny klasy B25
- Stal zbrojeniowa A-III N
- PRZED PRZYSTĄPIENIEM DO MONTAŻU KONSTRUKCJI WSZYSTKIE WYMIARY NALEŻY SPRAWDZIĆ W NATURZE

±0,00=36,17m n.p.w.

PRZEDSIĘBIORSTWO PROJEKTOWANIA
I REALIZACJI INWESTYCJI BUDOWLANYCH

P R I R I B
PROBUD

05-090 Raszyn ul. Wypickiego 6
tel. +48 22 716 24 91
fax +48 22 716 24 92
e-mail: konstruktorzy@koldej.com

INWESTOR:
**PANSTWOWE MUZEUM ETNOGRAFICZNE
W WARSZAWIE
UL. KREDYTOWA 1
00-056 WARSZAWA**

TEMAT:
**PROJEKT WYKONAWCZY PRZEBUDOWY
POMIESZCZEŃ PARTERU WRAZ Z PROJEKTEM ANTRRESOLI W
SALI WYSTAWOWEJ W CENTRALNYM
PANSTWOWYM MUZEUM ETNOGRAFICZNEGO
W WARSZAWIE PRZY UL. KREDYTOWEJ 1
DZIAŁKA NR EWIDENCYJNY 39 Z OBRĘBIEU 5-03-07
W WARSZAWIE, DZIELNICA ŚRODMIEŚCIE**

TREŚĆ RYSUNKU:
DETALE ZBROJENIA STROPU

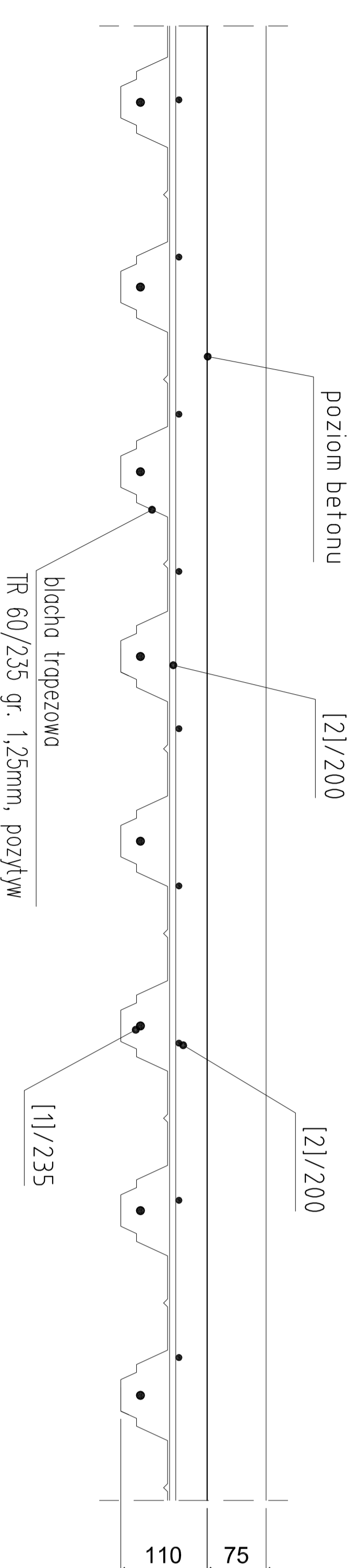
PROJEKTANT:
mgr inż. A. KOLDEJ upr. SI-550/81
- specjalność: konstrukcyjna bez ograniczeń
inż. B. GADOMSKI
- specjalność: konstrukcyjna

SPRAWOZDAWCY:
mgr inż. A. CZOJKALIO upr. MAZ/0324/PW/OK/08
- specjalność: konstrukcyjna bez ograniczeń

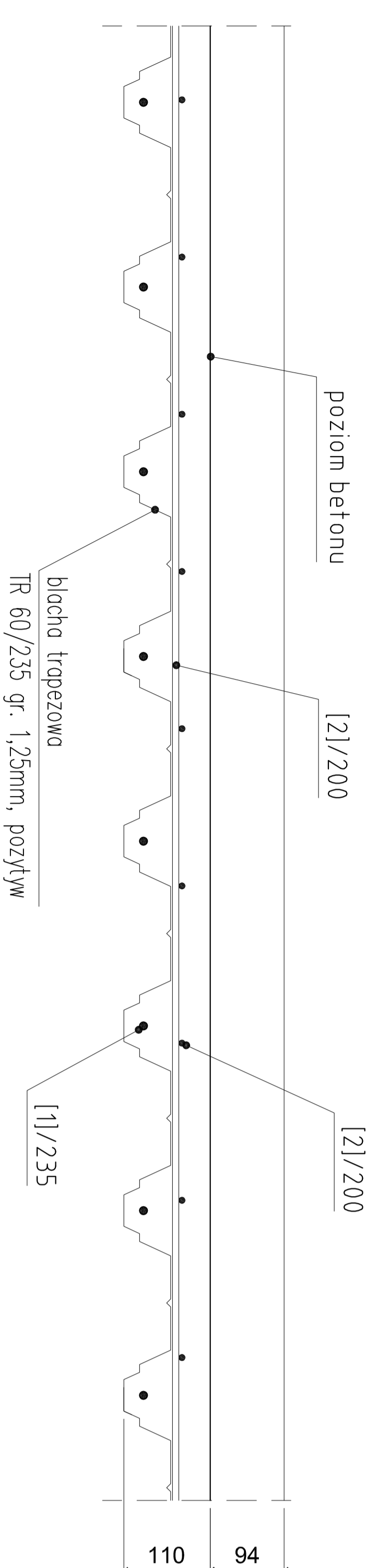
UMOWIANE	DATA	SKALA	FAZA	RYSUJEK
	02/2018	1:10	PW	KS13

PROJEKT OPRACOWANY JEST WEDŁUG
INDYWIDUALNEGO ROZWIĄZANIA I TWÓRCA ZACHOWUJE
PRAWO DO OCHRONY AUTORSKICH DÓBR OSOBISTYCH

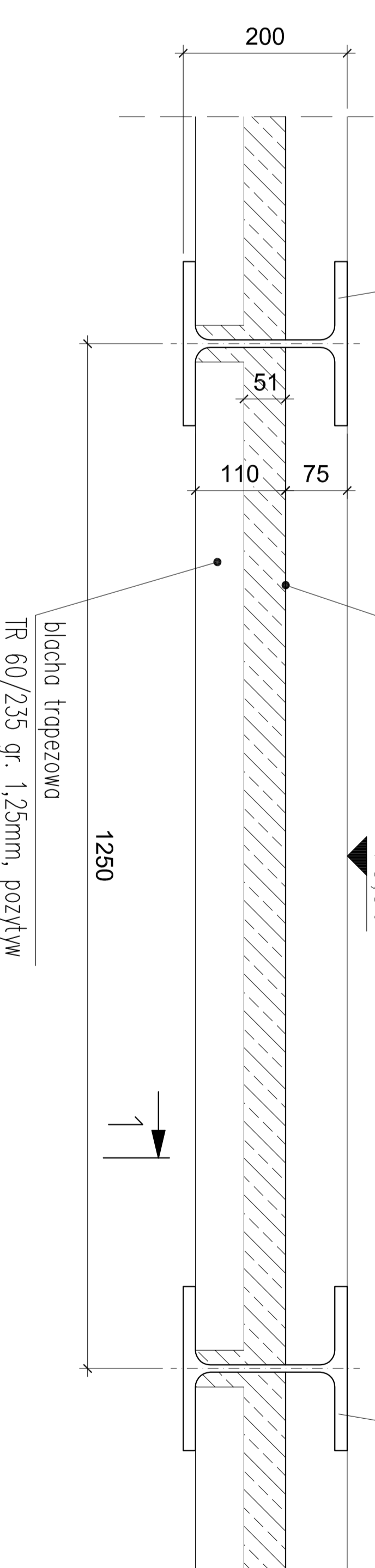
1-1



2-2



1-1



2-2

