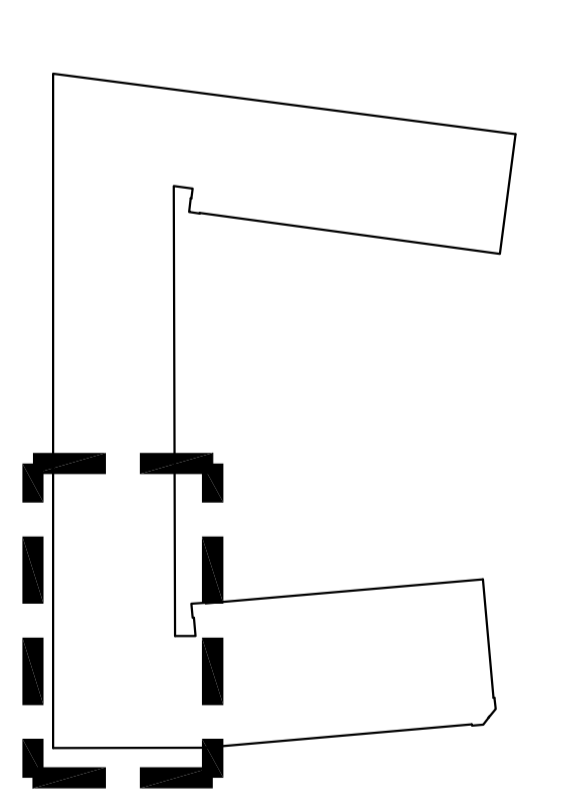


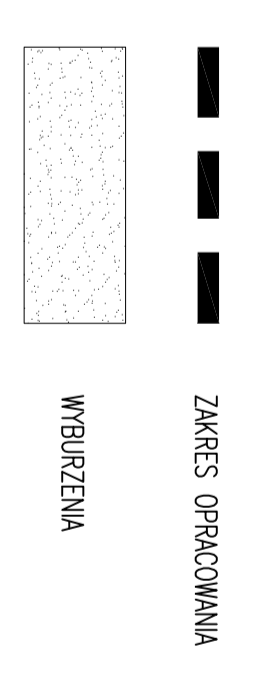
±0.00=36,17m n.p.W.



**UWAGI**

1. Ryselek rozpatrywać łącznie z projektem architektonicznym
2. Przed przystąpieniem do montażu konstrukcji należy zapoznać się z projektem konstrukcyjnym
3. Błędą kodowy/tytuł: B30
4. Słab zbrojenia A-III N (S17500), A-II (zależności)
5. Słab wykonano przez S15
6. Słab klasy S8
7. Ryselek nadzór w projekcie architektonicznym
8. Inżynier części niniejszego opracowania jest opis techniczny
9. PRZED PRZYSTĄPIENIEM DO KONIAZI KONSTRUKCJI WSZYSTKIE WMIARY NALEZY SPRAWDZIĆ W MIASTWIE

**LEGENDA**



**INWESTOR:**  
**PAŃSTWOWE MUZEUM ETNOGRAFICZNE**  
 WARSZAWA, UL. WARSZAWSKA 1  
 00-068 WARSZAWA

**PROJEKT WYKONAWCY:** PRZEBUDOWY CZĘŚCI  
 POMIESZCZEN PARIERU WKŁAZ Z PROJEKTEM ANTRERSKI W  
 PAŃSTWOWEGO MUZEUM ETNOGRAFICZNEGO  
 W WARSZAWIE PRZY UL. WARSZAWSKIEJ 1  
 W WARSZAWIE DZIELNICA ŚRÓDMIEŚCIE

**PROJEKTANT:**  
 mgr inż. A. KOJDEŁ  
 ul. S. Skłodowska 181  
 01-642 WARSZAWA

**PROJEKTOWAŁ:**  
 mgr inż. A. CZYŻYK  
 ul. M. Żwirki i Wigury 108  
 02-201 WARSZAWA

**PROJEKT OPRACOWANY JEST WEBDUG  
 INDYWIDUALNEGO ROZWIĄZANIA TWÓRCA ZACHOWUJE  
 PRAWO DO ODRĘBNO AUTORSKICH DOBR OŚBIŚTICH**

DATA	02/2018	1:50	PW	KS3
WYKONAWCA	PROJ. I	PROJ. II	PROJ. III	PROJ. IV
WYKONAWCA	PROJ. I	PROJ. II	PROJ. III	PROJ. IV