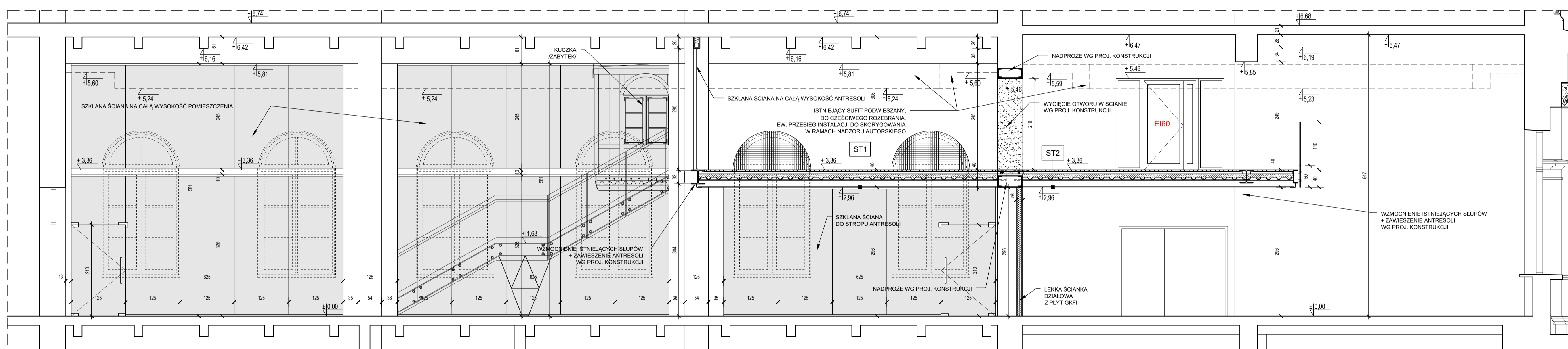
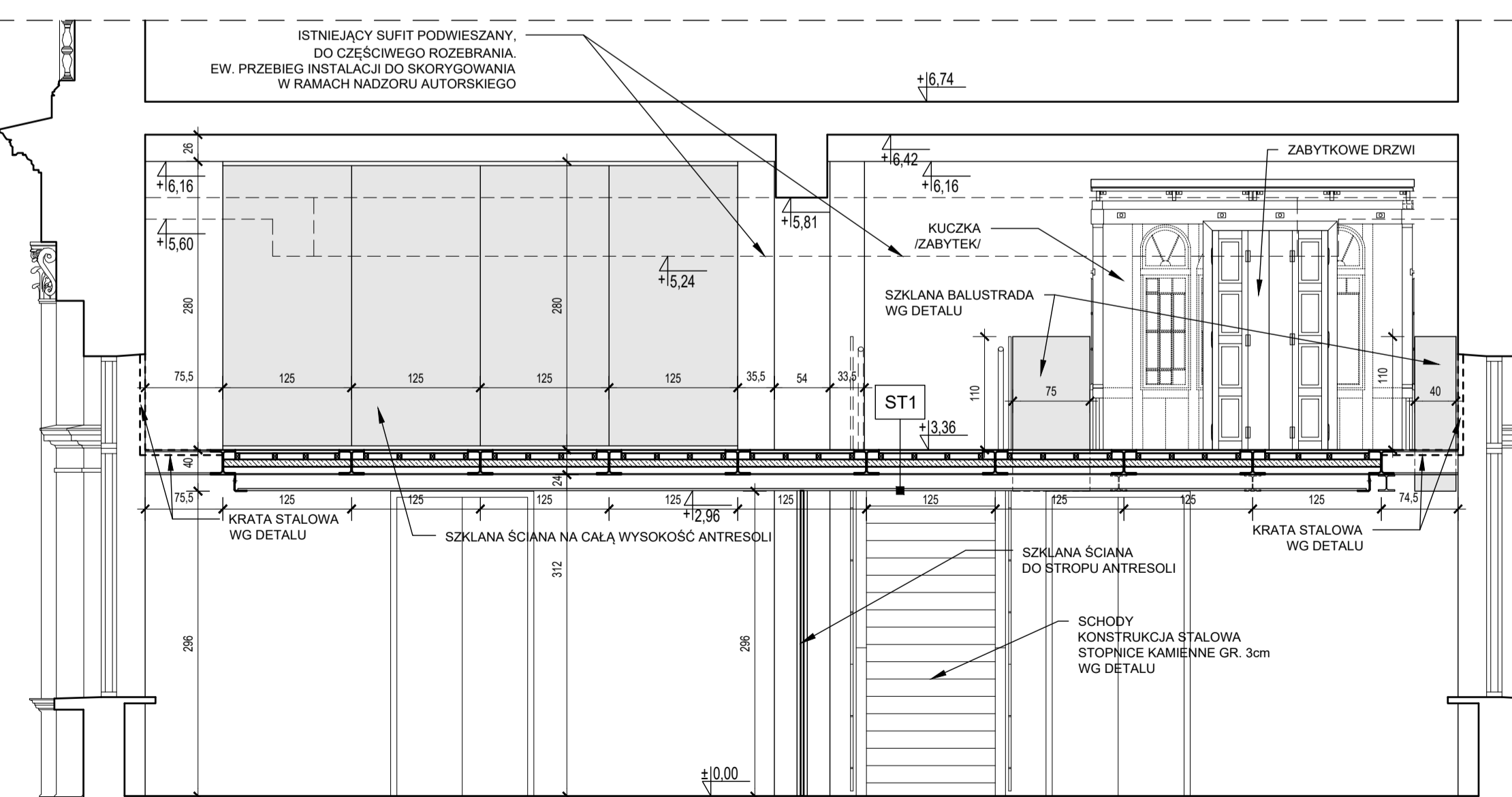


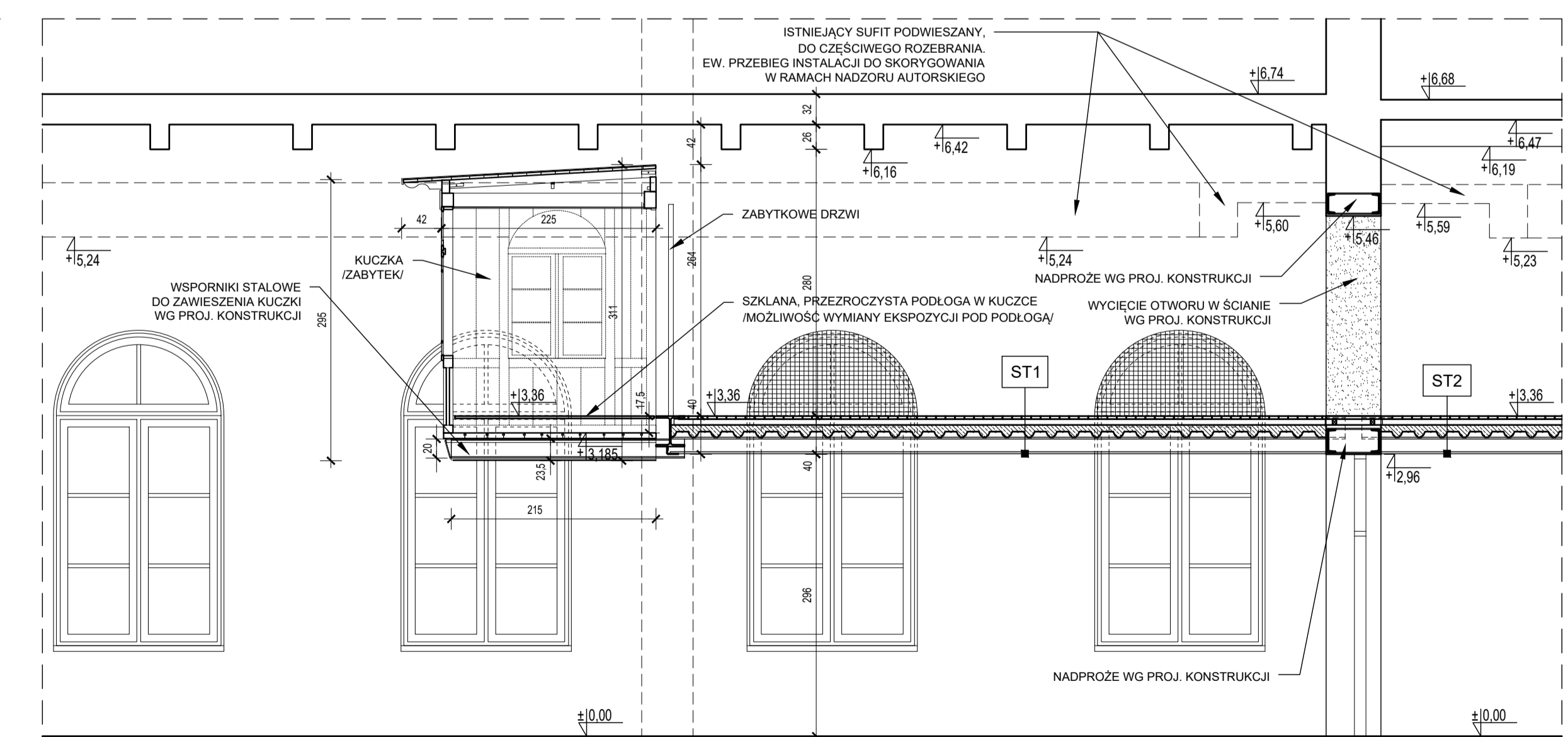
PRZEKRÓJ A-A
SKALA 1:50



PRZEKRÓJ B-B
SKALA 1:50



PRZEKRÓJ C-C
SKALA 1:50



PRZEKRÓJ D-D
SKALA 1:50

- UWAGI:**
- KOLOREM ZIELONYM ZAZNACZONO CZĘŚĆ OBJĘTĄ PROJEKTEM.
 - RYSunEK W OPARCIU O EKSPERTYZĘ KONSTRUKCYJNĄ ORAZ DOKUMENTACJĘ ARCHIWALNĄ DOSTARCZONĄ PRZEZ INWESTORA.
 - NINIEJSZY RYSUNEK NIE JEST RYSUNKIEM WARSZTATOWYM.
 - Wszystkie wymiary sprawdzić w naturze.
 - Wymiarowanie elementów konstrukcyjnych wraz z otworami wg projektu konstrukcyjnego.
 - Ewentualne brakujące wymiary należy uzyskać z pomiaru elektronicznego.
 - Szczegółowe rysunki warsztatowe uzgodnić w ramach nadzoru autorskiego po wyborze wykonawcy.
 - Dokumentację architektoniczną rozpatrywać łącznie z projektami branżowymi oraz opisem technicznym. Ewentualne rozbieżności w koordynacji projektu przedstawić nadzorowi autorskiemu przed przystąpieniem do robót.
 - Przebieg instalacji do skorygowania w ramach nadzoru autorskiego.
 - W przypadku jasności rozważania wykonawcy należy uzgodnić z nadzorem autorskim.
 - Rzeczne wysokości odnoszą się do stanu wykonanego posadzki.
 - ściany działowe grub. 15,0cm wykonać z pływ GKFI.
 - Stalarka i ślusarka wg rys. wykazów - ostateczna szerokość i wysokość otworów drzwiowych w murze do potwierdzenia, po uzg. technologii.
 - Kolorystyka:
 - ściany, sufity, elementy stalowe antresoli i schodów - kolor biały, satynowy,
 - drewno - deski z drewna egzotycznego,
 - rodzaj drewna do decyzji inwestora,
 - kamień na schodach - naturalny biały marmur,
 - kraty stalowe przy oknach - kolor biały, satynowy,
 - elementy montażowe szkła (rotule, profile "U", okucia) stal nierdzewna, satyna,
 - instalacje - fragmenty odkrytych instalacji wentylacyjnych - kolor biały, satynowy.
 - elementy nie wymienione na rysunku - do uzgodnienia z nadzorem autorskim.
 - Projekt nie obejmuje projektu wnętrza i wyposażenia sklepu oraz sal wystawowych.
 - Dla drzwi wykładanych na ścianie zamontować obrotowe zderzaki.
 - Roboty rozbiórkowe należy wykonać ściśle wg wytycznych w projekcie konstrukcji.

- LEGENDA:**
- ZAKRES OPRAWOWANIA
 - OBRYŚ ANTRESOLI, NADPROŻA
 - ściany istniejące wg projektu archiwalnego
 - WYBURZENIA
 - ściany lekkie - gipsowo-kartonowe
 - PROJEKTOWANE DRZWI P.POZ
 - HYDRANT P.POZ

ST1 STROP ANTRESOLI
3.2 DESKI DREWNO EGZOTYCZNE
6.0 LEGARY DREWNIANE 6x8 cm NA PRZEKŁADKACH Z POPY
11.0 WYPEŁNIENIE MIĘDZY LEGARAMI WELNA MINERALNA
18.0 NADLEWKA BETONOWA NA BL. TRAPEZOWEJ TL60
(6+5) OPARTE NA BELKACH NA DOLNYM PASIE BELEK
22.0 BELKI HEB 200 WG PROJ. KONSTRUKCJI
20.0 SUFIT PODWIESZONY - OBLUDWA OŚWIETLENIA
18.0 DOLNEJ PŁASZCZYZNY ANTRESOLI (SZKŁO MATOWE W RAMACH STAŁOWYCH WG DETALI)

ST2 STROP ANTRESOLI
3.2 DESKI DREWNO EGZOTYCZNE
4.0 LEGARY DREWNIANE 6x4 cm NA PRZEKŁADKACH Z POPY
11.0 WYPEŁNIENIE MIĘDZY LEGARAMI WELNA MINERALNA
11.0 NADLEWKA BETONOWA NA BL. TRAPEZOWEJ TL60
(6+5) OPARTE NA BELKACH NA DOLNYM PASIE BELEK
20.0 BELKI HEB 200 WG PROJ. KONSTRUKCJI
20.0 SUFIT PODWIESZONY - OBLUDWA OŚWIETLENIA
20.0 DOLNEJ PŁASZCZYZNY ANTRESOLI (SZKŁO MATOWE W RAMACH STAŁOWYCH WG DETALI)

KONSTRUKCJA STROPÓW ANTRESOLI
SKALA 1:10

±0,00=36,17m n.p.W.

PRZEDSIĘBIORSTWO PROJEKTOWANIA I REALIZACJI INWESTYCJI BUDOWLANYCH
PROJUD
ul. Piłsudskiego 6
05-090 Raszyn
tel. +48 22 716 24 91
fax. +48 22 716 24 92
e-mail: konstruktorzy@projud.com

INWESTOR:
PAŃSTWOWE MUZEUM ETNOGRAFICZNE W WARSZAWIE
UL. KREDYTOWA 1
00-656 WARSZAWA

TEMAT:
PROJEKT BUDOWLANY PRZEBUDOWY CZĘŚCI POMIESZCZENIA PARTERU WRAZ Z PROJEKTEM ANTRESOLI W SALI WYSTAWOWEJ W CENTRALNYM SKRZYDLE PAŃSTWOWEGO MUZEUM ETNOGRAFICZNEGO W WARSZAWIE PRZY UL. KREDYTOWEJ 1
DZIAŁKA NR EWIDENCYJNY 39 Z OBRĘBIE 5-03-07 W WARSZAWIE, DZIELNICA ŚRÓDMIEŚCIE

PROJEKTANT:
ARCH. J. GROCHULSKI upr. St-124/85
- specjalność: architektoniczna bez ograniczeń

TECH. BUD. K. MATULANIEC
- specjalność: dokumentacja budowlana

SPRAWDZAJĄCY:
ARCH. S. STEFANOWICZ upr. St-572/81
- specjalność: architektoniczna bez ograniczeń

UMOWA NR	DATA	SKALA	FAZA	RYSunEK
...	08/2017	1:50	PB	3.

PROJEKT OPRAWOWANY JEST WEDŁUG INDYWIDUALNEGO ROZWIĄZANIA I TWÓRCA ZACHOWUJE PRAWO DO OCHRONY AUTORSKICH DOBR OSOBISTYCH