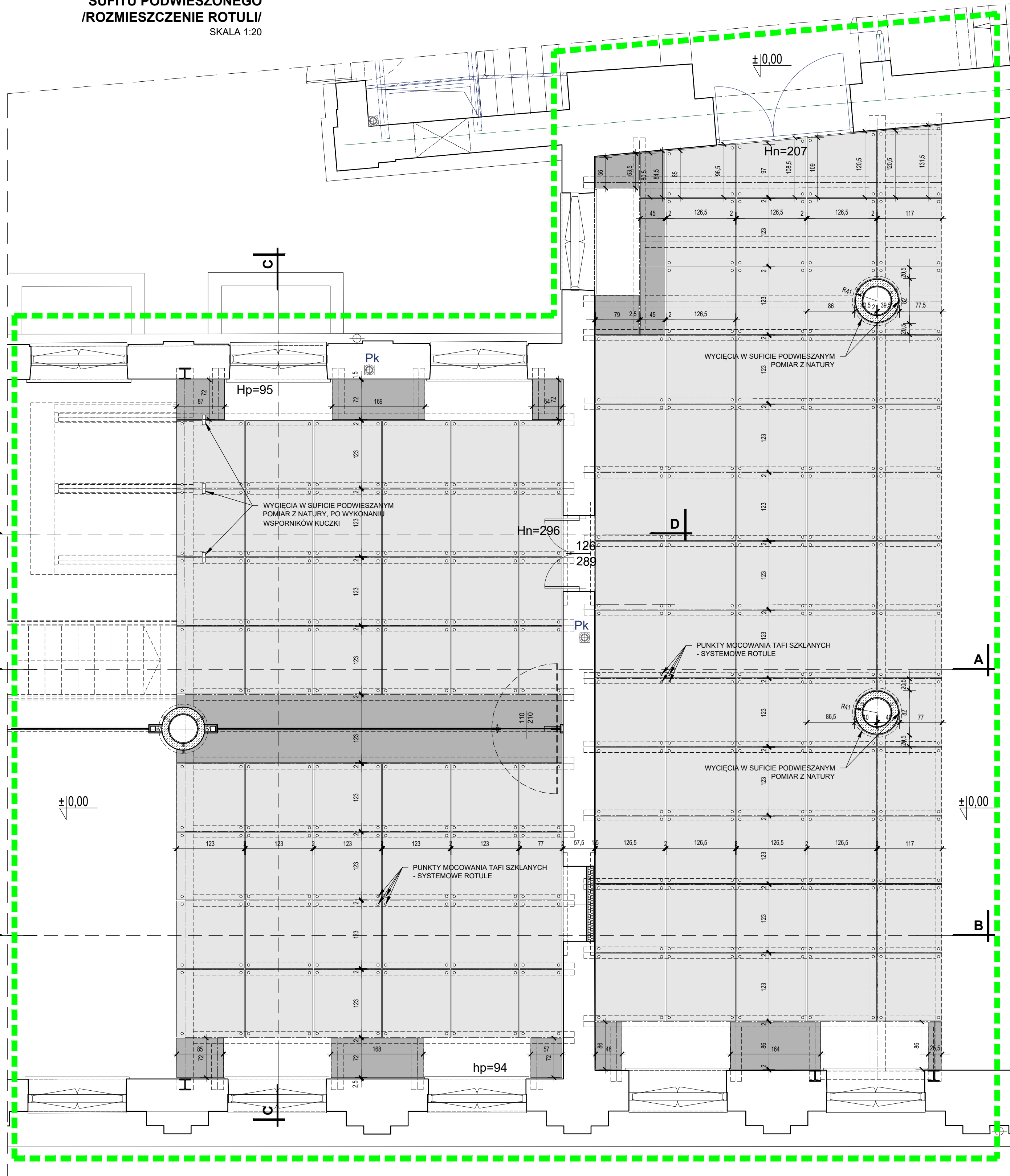
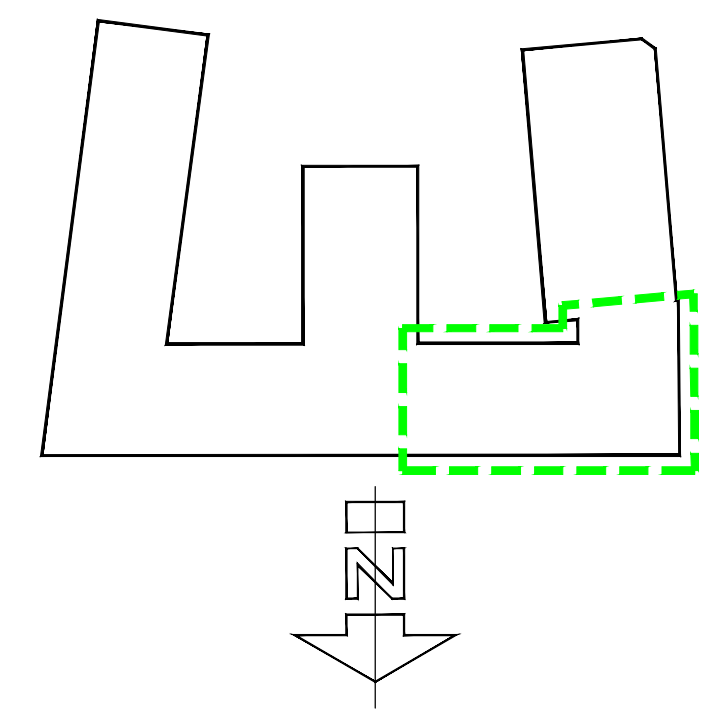


**TYPOWA TAFLA SZKLANA GR. 12mm**  
**SUFITU PODWIESZONEGO**  
**/ROZMIESZCZENIE ROTULI/**  
SKALA 1:20

- SZYBA BEZPIECZNA, KLEJONA, MATOWA /MLECZNA/ GR. 12mm  
/MONTAŻ NA SYSTEMOWYCH ROTULACH/  
ALTERNATYWNE ROZWIĄZANIE - POLIWEGLAN KOMOROWY  
DO OSTATECZNEGO UZGODNIENIA Z INWESTOREM  
W RAMACH NADZORU AUTORSKIEGO
- CZĘŚĆ SUFITU NIEROZBIERALNA,  
PLYTA GR. 12mm WŁÓKNOCEMENTOWA LUB HPL  
/MONTAŻ NA SYSTEMOWYCH STELAZACH NP. DO GIPS-KARTONU/  
KOLOR BIAŁY MATOWY



**UWAGI:**

1. KOLEJNYMI ZIELONYM ZAZNACZONO CZĘŚĆ OBJĘTĄ PROJEKTEM.
2. RYSUNEK W OPARCIU O EKSPERTYZĘ KONSTRUKCYJNĄ ORAZ DOKUMENTACJĘ ARCHIWALNĄ DOSTARCZONĄ PRZEZ INWESTORA.
3. NINIEJSZY RYSUNEK NIE JEST RYSUNKIEM WARSZTATOWYM.
4. WSZYSTKIE WYMIARY SPRAWDZIĆ W NATURZE.
5. **ZABEZPIECZENIE PRZECIWPÓŻAROWE KONSTRUKCJI ANRESOLI ORAZ SCHODÓW - REI60**
6. WYMIAROWANIE ELEMENTÓW KONSTRUKCYJNYCH WRAZ Z OTWORAMI WG PROJEKTU KONSTRUKCYJNEGO.
7. EWENTUALNE BRAKUJĄCE WYMIARY NALEŻY UZYSKAĆ Z POMIARU ELEKTRONICZNEGO.
8. SZCZEGÓLNE RYSUNKI WARSZTATOWE UZGODNIĆ W RAMACH NADZORU AUTORSKIEGO PO WYBORZE WYKONAWCY.
9. **DOKUMENTACJĘ ARCHITEKTONICZNĄ ROZPATRYWAĆ ŁĄCZNIE Z PROJEKTAMI BRANŻOWYMI ORAZ OPISEM TECHNICZNYM. EWENTUALNE ROZBIĘŻNOŚCI W KOORDYNACJI PROJEKTU PRZEDSTAWIĆ NADZOROWI AUTORSKIEMU PRZED PRZYSTĄPIENIEM DO ROBÓT. PROWADZENIE ROBÓT W PRZYPADKU STWIERDZENIA ROZBIĘŻNOŚCI W KOORDYNACJI PROJEKTU JEST ZABRONIONE. W SZCZEGÓLNOŚCI ZABRONIONE JEST PROWADZENIE ROBÓT W OPARCIU O DOKUMENTACJĘ JEDNEJ BRANŻY BEZ SPRAWDZENIA ICH ODNIESIEN DO ARCHITEKTURY I POZOSTAŁYCH BRANŻ.**
10. W WYPADKU JAKIKOLWIEK NIEJASNOŚCI ROZWIĄZANIA WYKONAWCZE NALEŻY UZGODNIĆ Z NADZOREM AUTORSKIM.
11. RZĘDNE WYSOKOŚCIOWE ODNOSZĄ SIĘ DO STANU WYKONCZONEGO POSADZEK.
12. ŚCIANY DZIAŁOWE GRUB. 15,0cm WYKONAĆ Z PŁYT GKFI /2x12,5mm+100mm+2x12,5mm/.
13. STOLARKA I ŚLUSARKA WG RYS. WYKAZÓW - OSTATECZNA SZEROKOŚĆ I WYSOKOŚĆ OTWORÓW DRZWIOWYCH W MURZE DO POTWIERDZENIA, PO UZG. TECHNOLOGII.
14. KOLORYSTYKA:
  - ŚCIANY, SUFITY, ELEMENTY STALOWE ANTRESOLI I SCHODÓW - KOLOR BIAŁY, SATYNOWY,
  - DREWNO - DESKI Z DREWNA „ŁĘŻYTYCZNEGO”,
  - RODZAJ DREWNA DO DECYZJI INWESTORA, ZABEZPIECZENIE IMPREGNATEM LAKIEREM W KLASIE NRO
  - KAMIENI NA SCHODACH - NATURALNY BIAŁY MARMUR,
  - KRATY STALOWE PRZY OKNACH - KOLOR BIAŁY, SATYNOWY,
  - ELEMENTY MONTAŻOWE SZKŁA /ROTULE, OKUCIA/ STAL NIERDZEWNA, SATYNA,
  - INSTALACJE - FRAGMENTY ODKRYTYCH INSTALACJI WENTYLACYJNYCH - KOLOR BIAŁY, SATYNOWY,
  - ELEMENTY NIE WYMIONEONE NA RYSUNKU - DO UZGODNIENIA Z NADZOREM AUTORSKIM.
15. PROJEKT NIE OBEJMUJE PROJEKTU WNĘTRZ I WYPOSAŻENIA SKLEPU ORAZ SAL WYSTAWOWYCH.
16. DLA DRZWI WYKŁADANYCH NA ŚCIANIE ZAMONTOWAĆ ODBOJE /ZDERZAKI/.
17. **ROBOTY ROZBIÓRKOWE NALEŻY WYKONAĆ ŚCIŚLE WG WYTICZNYCH W PROJEKCIE KONSTRUKCJI.**

**LEGENDA:**

- ZAKRES OPRAWOWANIA
- OBRYŚ ANRESOLI, NADPROŻA
- ŚCIANY ISTNIEJĄCE WG PROJEKTU ARCHIWALNEGO
- WYBURZENIA
- ŚCIANY LEKKIE - GIPSOWO-KARTONOWE
- PROJEKTOWANE DRZWI P.POŻ
- HYDRANT P.POŻ
- KIERUNEK EWAKUACJI

**±0,00=36,17m n.p.W.**

PRZEDSIĘBIORSTWO PROJEKTOWANIA I REALIZACJI INWESTYCJI BUDOWLANYCH

**PPiRiB**  
**PROEUD**

05-090 Raszyn ul. Wybickiego 6  
tel. +48 22 716 24 91  
fax +48 22 716 24 92  
e-mail: konstruktorzy@koldej.com

INWESTOR:  
**PAŃSTWOWE MUZEUM ETNOGRAFICZNE W WARSZAWIE**  
UL. KREDYTOWA 1  
00-056 WARSZAWA

TEMAT:  
PROJEKT WYKONAWCZY PRZEBUDOWY CZĘŚCI POMIĘSZCZEŃ PARTERU WRAZ Z PROJEKTEM ANRESOLI W SALI WYSTAWOWEJ W CENTRALNYM SKRZYDLE PAŃSTWOWEGO MUZEUM ETNOGRAFICZNEGO W WARSZAWIE PRZY UL. KREDYTOWEJ 1  
DZIAŁKA NR EWIDENCYJNY 39 Z OBRĘBU 5-03-07 W WARSZAWIE, DZIELNICA ŚRÓDMIEŚCIE

TREŚĆ RYSUNKU:  
**RZUT SUFITU PODWIESZONEGO POD ANRESOLĄ**

PROJEKTANT:  
ARCH. J. GROCHULSKI upr. St-124/85  
- specjalność: architektoniczna bez ograniczeń

TECH. BUD. K. MATULANIEC  
- specjalność: dokumentacja budowlana

UMOWA NR	DATA	SKALA	FAZA	RYSUNEK
...	04/2018	1:50	<b>PW</b>	<b>1.D.</b>

PROJEKT OPRAWOWANY JEST WEDŁUG INDYWIDUALNEGO ROZWIĄZANIA I TWÓRCA ZACHOWUJE PRAWO DO OCHRONY AUTORSKICH DÓBR OSOBYSTYCH