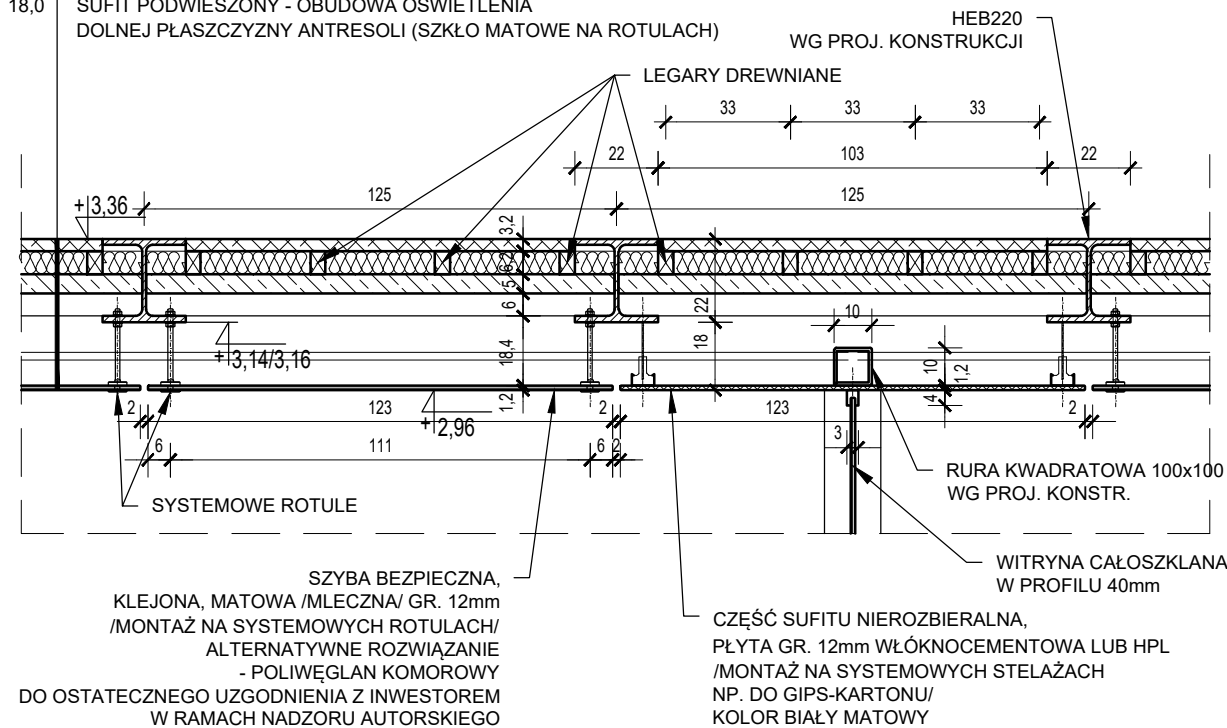
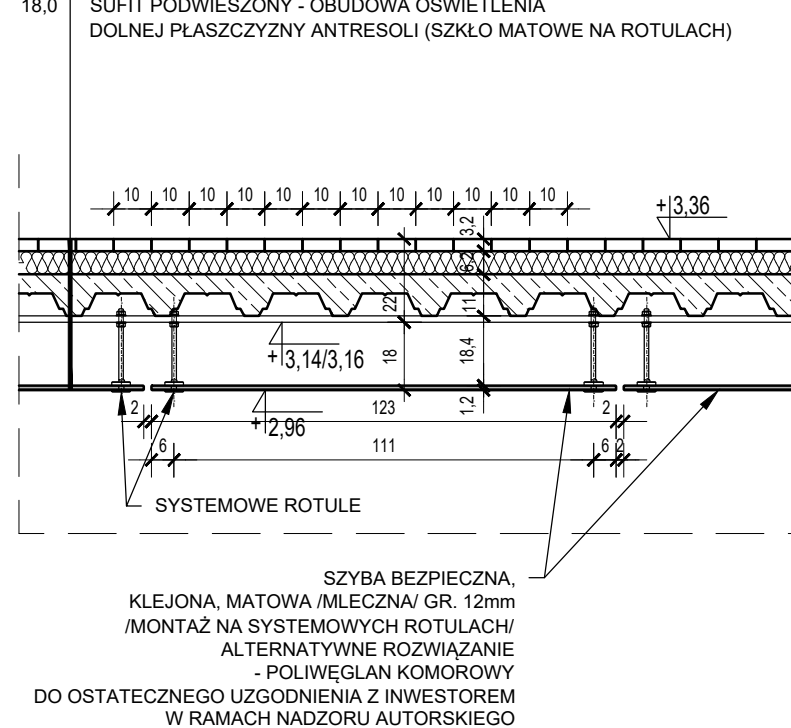


ST1	STROP ANTRESOLI
3,2	DESKI DREWNO EGZOTYCZNE /NRO/
6,0	LEGARY DREWNIANE 6x6 cm NA PRZEKŁADKACH Z PAPY
11,0	WYPEŁNIENIE MIĘDZY LEGARAMI WEŁNĄ MINERALNĄ
	NADLEWKA BETONOWA NA BL. TRAPEZOWEJ TL60
	(6 + 5) OPARTE NA BELKACH NA DOLNYM PASIE BELEK
22,0	BELKI HEB 220 WG PROJ. KONSTRUKCJI
18,0	SUFIT PODWIESZONY - OBUDOWA OŚWIETLENIA
	DOLNEJ PŁASZCZYZNY ANTRESOLI (SZKŁO MATOWE NA ROTULACH)

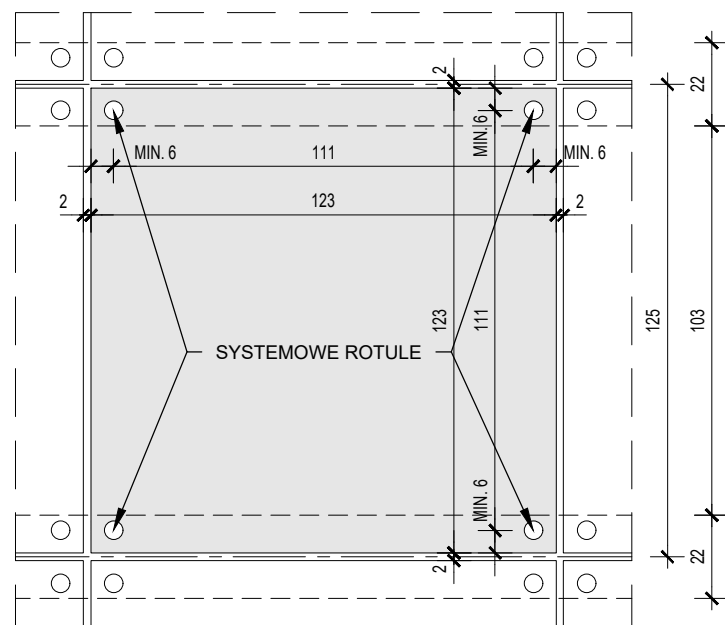


PRZEKRÓJ POPRZECZNY PRZEZ STROP ANTRESOLI
SKALA 1:20

ST1	STROP ANTRESOLI
3,2	DESKI DREWNO EGZOTYCZNE /NRO/
6,0	LEGARY DREWNIANE 6x6 cm NA PRZEKŁADKACH Z PAPY
11,0	WYPEŁNIENIE MIĘDZY LEGARAMI WEŁNĄ MINERALNĄ
	NADLEWKA BETONOWA NA BL. TRAPEZOWEJ TL60
	(6 + 5) OPARTE NA BELKACH NA DOLNYM PASIE BELEK
22,0	BELKI HEB 220 WG PROJ. KONSTRUKCJI
18,0	SUFIT PODWIESZONY - OBUDOWA OŚWIETLENIA
	DOLNEJ PŁASZCZYZNY ANTRESOLI (SZKŁO MATOWE NA ROTULACH)



PRZEKRÓJ PODŁUŻNY PRZEZ STROP ANTRESOLI
SKALA 1:20



TYPOWA TAFLA SZKLANA GR. 12mm SUFITU PODWIESZONEGO /ROZMIESZCZENIE ROTULI/
SKALA 1:20

UWAGI:

1. NINIEJSZY RYSUNEK NIE JEST RYSUNKIEM WARSZTATOWYM.
2. WSZYSTKIE WYMIARY SPRAWDZIĆ W NATURZE.
3. **ZABEZPIECZENIE PRZECIWOŻAROWE KONSTRUKCJI ANRESOLI ORAZ SCHODÓW - REI60**
4. WYMIAROWANIE ELEMENTÓW KONSTRUKCYJNYCH WRAZ Z OTWORAMI WG PROJEKTU KONSTRUKCYJNEGO.
5. EWENTUALNE BRAKUJĄCE WYMIARY NALEŻY UZYSKAĆ Z POMIARU ELEKTRONICZNEGO.
6. SZCZEGÓŁOWE RYSUNKI WARSZTATOWE UZGODNIĆ W RAMACH NADZORU AUTORSKIEGO PO WYBORZE WYKONAWCY.
7. **DOKUMENTACJĘ ARCHITEKTONICZNĄ ROZPATRYWAĆ ŁĄCZNIE Z PROJEKTAMI BRANŻOWYMI ORAZ OPISEM TECHNICZNYM. EWENTUALNE ROZBIEŻNOŚCI W KOORDYNACJI PROJEKTU PRZEDSTAWIĆ NADZOROWI AUTORSKIEMU PRZED PRZYSTĄPIENIEM DO ROBÓT. PROWADZENIE ROBÓT W PRZYPADKU STWIERDZENIA ROZBIEŻNOŚCI W KOORDYNACJI PROJEKTU JEST ZABRONIONE. W SZCZEGÓLNOŚCI ZABRONIONE JEST PROWADZENIE ROBÓT W OPARCIU O DOKUMENTACJĘ JEDNEJ BRANŻY BEZ SPRAWDZENIA ICH ODNIESIEN DO ARCHITEKTURY I POZOSTAŁYCH BRANŻ.**
8. W WYPADKU JAKIKOLWIEK NIEJASNOŚCI ROZWIĄZANIA WYKONAWCZE NALEŻY UZGODNIĆ Z NADZOREM AUTORSKIM.
9. RZĘDNE WYSOKOŚCIOWE ODNOSZĄ SIĘ DO STANU WYKOŃCZONEGO POSADZEK.
10. KOLORYSTYKA:
- ŚCIANY, SUFITY, ELEMENTY STALOWE ANTRESOLI I SCHODÓW - KOLOR BIAŁY, SATYNOWY,
- DREWNO - DESKI Z DREWNA „EGZOTYCZNEGO”, RODZAJ DREWNA DO DECYZJI INWESTORA, ZABEZPIECZENIE IMPREGNATEM/LAKIEREM W KLASIE NRO
- KAMIEŃ NA SCHODACH - NATURALNY BIAŁY MARMUR,
- KRATY STALOWE PRZY OKNACH - KOLOR BIAŁY, SATYNOWY,
- ELEMENTY MONTAŻOWE SZKŁA /ROTULE, OKUCIA/ STAL NIERDZEWNA, SATYNA,
- INSTALACJE - FRAGMENTY ODKRYTYCH INSTALACJI WENTYLACYJNYCH - KOLOR BIAŁY, SATYNOWY, ELEMENTY NIE WYMNIENIONE NA RYSUNKU - DO UZGODNIENIA Z NADZOREM AUTORSKIM.
11. PROJEKT NIE OBEJMUJE PROJEKTU WNĘTRZ I WYPOSAŻENIA SKLEPU ORAZ SAL WYSTAWOWYCH.

±0,00=36,17m n.p.W.

PRZEDSIĘBIORSTWO PROJEKTOWANIA I REALIZACJI INWESTYCJI BUDOWLANYCH



05-090 Raszyn ul. Wybickiego 6
tel. +48 22 716 24 91
fax +48 22 716 24 92
e-mail: konstruktorzy@koldej.com

INWESTOR:

PAŃSTWOWE MUZEUM ETNOGRAFICZNE W WARSZAWIE
UL. KREDYTOWA 1
00-056 WARSZAWA

TEMAT:

PROJEKT WYKONAWCZY PRZEBUDOWY CZĘŚCI POMIESZCZEŃ PARTERU WRAZ Z PROJEKTEM ANTRESOLI W SALI WYSTAWOWEJ W CENTRALNYM SKRZYDLE PAŃSTWOWEGO MUZEUM ETNOGRAFICZNEGO W WARSZAWIE PRZY UL. KREDYTOWEJ 1
DZIAŁKA NR EWIDENCYJNY 39 Z OBRĘBU 5-03-07 W WARSZAWIE, DZIELNICA ŚRÓDMIEŚCIE

TREŚĆ RYSUNKU:

DETALE SUFITÓW PODWIESZANYCH POD ANTRESOLĄ

PROJEKTANT:

ARCH. J. GROCHULSKI upr. St-124/85
- specjalność: architektoniczna bez ograniczeń

TECH. BUD. K. MATULANIEC

- specjalność: dokumentacja budowlana

UMOWA NR	DATA	SKALA	FAZA	RYSUNEK
...	04/2018	1:20	PW	2.D.

PROJEKT OPRACOWANY JEST WEDŁUG INDYWIDUALNEGO ROZWIĄZANIA I TWÓRCA ZACHOWUJE PRAWO DO OCHRONY AUTORSKICH DÓBR OSOBISTYCH