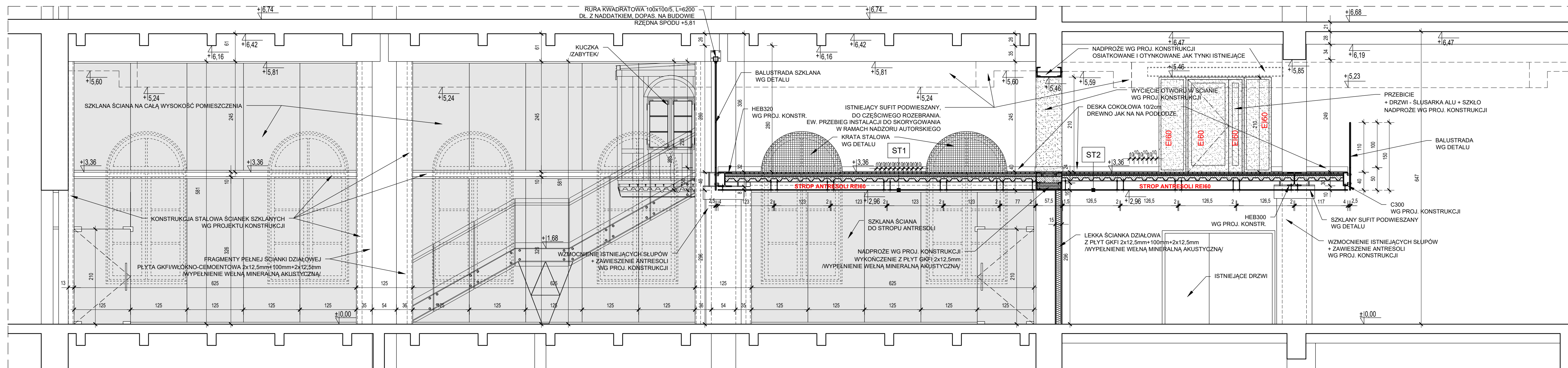
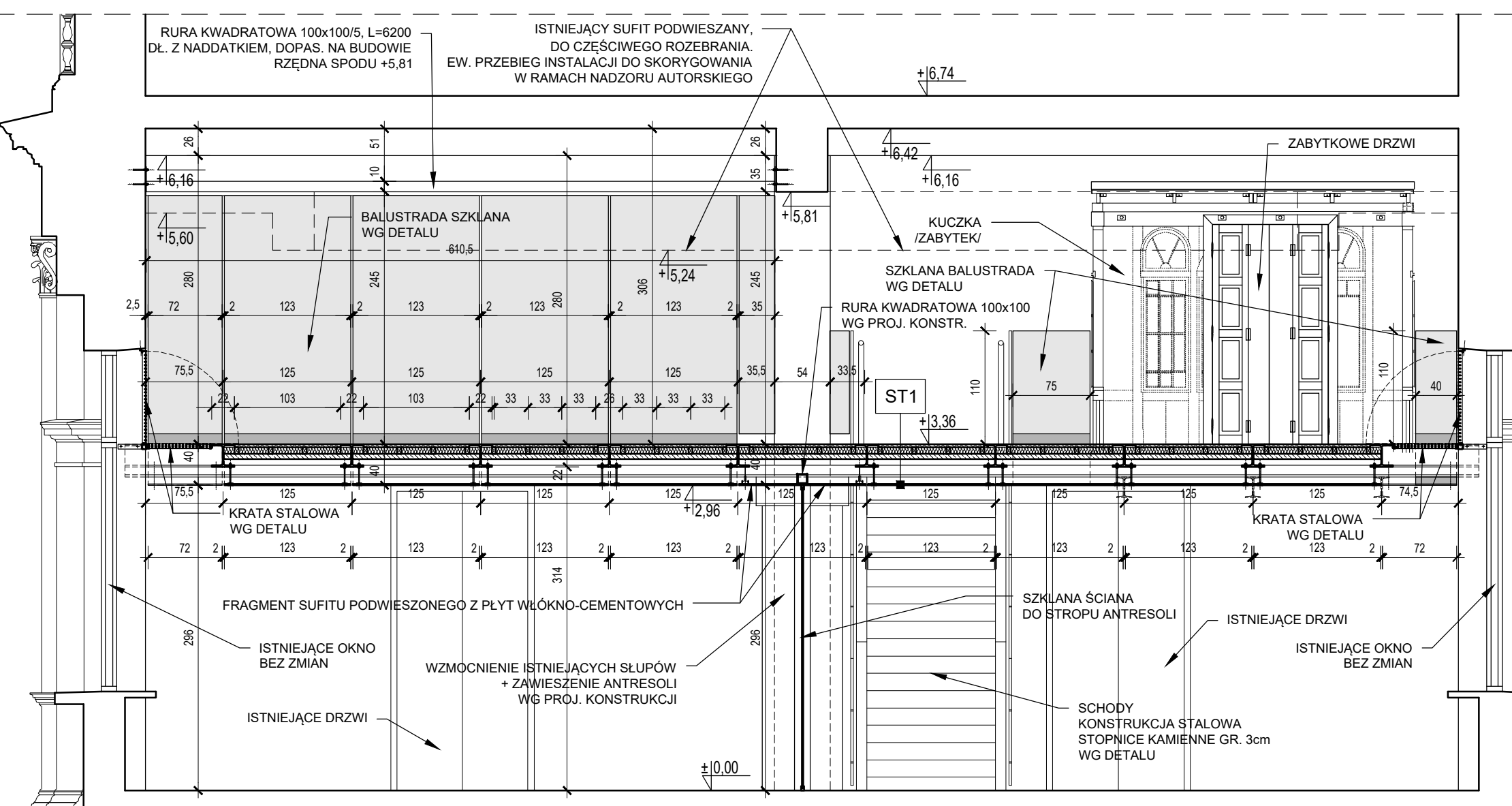


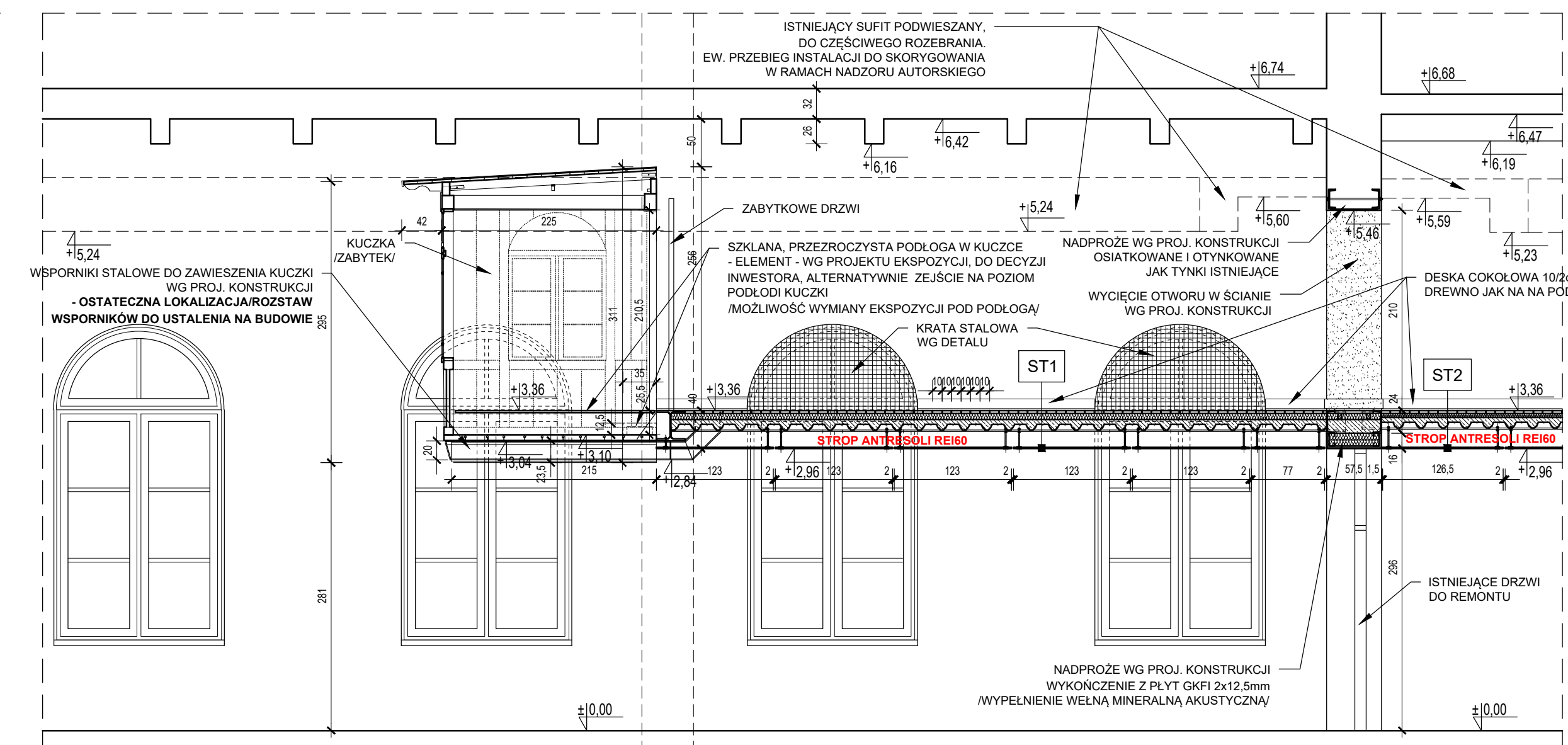
PRZEKRÓJ A-A
SKALA 1:50



PRZEKRÓJ B-B
SKALA 1:50



PRZEKRÓJ C-C
SKALA 1:50



PRZEKRÓJ D-D
SKALA 1:50

- UWAGI:**
- KOLOREM **ZIELONYM** ZAZNACZONO CZĘŚĆ OBJĘTĄ PROJEKTEM.
 - RYSUNEK W OPARCIU O EKSPERTYZĘ KONSTRUKCYJNĄ ORAZ DOKUMENTACJĘ ARCHIWALNĄ DOSTARCZONĄ PRZEZ INWESTORA.
 - NIENIEBYSZY RYSUNEK NIE JEST RYSUNKIEM WARSZATOWYM.
 - WSZYSTKIE WYMIARY SPRAWDZIĆ W NATURZE.
 - ZABEZPIECZENIE PRZECIWPÓZAROWE KONSTRUKCJI ANRESOLI ORAZ SCHODÓW - REB0.
 - WYMIAROWANIE ELEMENTÓW KONSTRUKCYJNYCH WRAZ Z OTWORAMI WG PROJEKTU KONSTRUKCYJNEGO.
 - EWENTUALNE BRAKI KLASZCZY WYMIARY NALEŻY UŻYTKOWAĆ Z POMIARU ELEKTRONICZNEGO.
 - SZCZEGÓLNE RYSUNKI WARSZATOWE UZGODNIĆ W RAMACH NADZORU AUTORSKIEGO PO WYBORZE WYKONAWCY.
 - DOKUMENTACJĘ ARCHITEKTONICZNĄ ROZPATRYWAĆ ŁĄCZNIE Z PROJEKTAMI BRANŻOWYMI ORAZ OPISEM TECHNICZNYM. EWENTUALNE ROZBIĘŻNOŚCI W KOORDYNACJI PROJEKTU PRZEDSTAWIĆ NADZOROWI AUTORSKIEMU PRZED PRZYSTĄPIENIEM DO ROBÓT. PROWADZENIE ROBÓT W PRZYPADKU STWIERDZENIA ROZBIĘŻNOŚCI W KOORDYNACJI PROJEKTU JEST ZABRONIONE. W SZCZEGÓLNOŚCI ZABRONIONE JEST PROWADZENIE ROBÓT W OPARCIU O DOKUMENTACJĘ JEDNEJ BRANŻY BEZ SPRAWCZENIA ICH ODNIENIEŃ DO ARCHITECTURY I PODSTAWY KONSTRUKCJI.
 - W WYPADKU JAKIKOLWIEK NIEJASNOŚCI ROZWIĄZANIA WYKONAWCZE NALEŻY UZGODNIĆ Z NADZORCEM AUTORSKIEM.
 - RZĘDNE WYSOKOŚCI ODNOSZĄ SIĘ DO STANU WYKONCZONEGO POSADZEK.
 - SCIANY DZIAŁOWE GRUB. 15,0cm WYKONAC Z PŁYT GKFI 2x12,5mmx1000mmx2412,5mm.
 - STOLARKA I ŚLUSARKA WG RYS. WYKAZÓW - OSTATECZNA SZEROKOŚĆ I WYSOKOŚĆ OTWORÓW DRZWIOWYCH W MURZE DO POTWIERDZENIA. PO UZG. TECHNOLOGII.
 - KOLORYSTYKA:
 - ŚCIANY, SUFITY, ELEMENTY STALOWE ANRESOLI I SCHODÓW - KOLOR BIAŁY, SATYNOWY.
 - DREWNO - DESKI I DREWNA „EGZOTYCZNE” - RODZAJ DREWNA DO DECYZJI INWESTORA. ZABEZPIECZENIE IMPREGNACJĄ WYKONANĄ W KLASIE NRO.
 - KAMIEŃ NA SCHODACH - NATURALNY BIAŁY MARMUR.
 - KRATY STALOWE PRZY OKNACH - KOLOR BIAŁY, SATYNOWY.
 - ELEMENTY MONTAŻOWE SZKŁA (ROTULE, OKUCIA) STAL NIERDZEWNA, SATYNOWA.
 - INSTALACJE - FRAGMENTY ODKRYTYCH INSTALACJI WENTYLACYJNYCH - KOLOR BIAŁY, SATYNOWY. ELEMENTY NIE WYMIONENE NA RYSUNKU - DO UZGODNIENIA Z NADZORCEM AUTORSKIEM.
 - PROJEKT NIE OBEJMUJE PROJEKTU WNĘTRZ I WYPOSAŻENIA SKLEPU ORAZ SAL WYSTAWOWYCH.
 - DŁA DRZWI WYKŁADANYCH NA ŚCIANIE ZAMONTOWAĆ ODBIJE ZDEKOR.
 - ROBOTY ROZBIÓRKOWE NALEŻY WYKONAĆ ŚCIŚLE WG WYTYCZNYCH W PROJEKIE KONSTRUKCJI.

- LEGENDA:**
- ZAKRES OPRAWCZANIA
 - OBRYŚ ANRESOLI, NADPROŻA
 - ŚCIANY ISTNIEJĄCE WG PROJEKTU ARCHIWALNEGO
 - WYBURZENIA
 - ŚCIANY LEKKIE - GIPSOWO-KARTONOWE

- E160 - PROJEKTOWANE DRZWI P.POŻ
- HP25 - HYDRANT P.POŻ

±0,00=36,17m n.p.W.

PRZEDSIĘBIORSTWO PROJEKTOWANIA I REALIZACJI INWESTYCJI BUDOWLANYCH

PROIB

05-690 Rybitwy ul. Wysockiego 6
tel: +48 22 716 24 91
fax: +48 22 716 24 92
e-mail: konstruktory@proib.com

INWESTOR:
PAŃSTWOWE MUZEUM ETNOGRAFICZNE W WARSZAWIE
UL. KREDYTOWA 1
00-656 WARSZAWA

PROJEKT WYKONAWCZY PRZEBUDOWY CZĘŚCI POMIĘDZY PARTERU WRAZ Z PROJEKTEM ANRESOLI W SALLI WYSTAWOWEJ W CENTRALNYM SKRZYDLE PAŃSTWOWEGO MUZEUM ETNOGRAFICZNEGO W WARSZAWIE PRZY UL. KREDYTOWEJ 1 DZIAŁKA NR EWIDENCYJNY 39 Z OBRĘBIE 5-03-07 W WARSZAWIE, DZIELNICA ŚRÓDMIEŚCIE

TRZECI RYSUNEK
PRZEKRÓJE A-A, B-B, C-C, D-D
SKRZYDŁO PÓLNOCCNE

PROJEKTANT:
ARCH. J. GROCHULSKI upr. SI-124/85
- specjalność: architektoniczna bez ograniczeń

TECH. BUD. K. MATULANIEC
- specjalność: dokumentacja budowlana

UMOWA NR	DATA	SKALA	FAZA	RYSUNEK
...	04/2018	1:50	PW	3.

PROJEKT OPRAWCZONY JEST WEDŁUG INDYWIDUALNEGO ROZWIĄZANIA I TWÓRCZA ZACHOWUJE PRAWO DO OCHRONY AUTORSKICH DOBR OSOBISTYCH